

## 4つの安心

LEGAーレガー

LED投光照明器具



LEGA

*Easy to Use*

### 使いやすさ

電源装置を内蔵した器具本体は、アルミダイカスト製のコンパクトで堅牢なボディとIP44の防水性能のため、様々な場所でご使用いただけます。

### 長寿命

LEDモジュールは、60,000時間(光束維持率80%)の長寿命です。水銀ランプ(12,000時間)の5倍の寿命で、ランプ交換などのメンテナンスを大幅に軽減します。

### グレア対策

前面ガラスは、拡散タイプを使用しており、LED特有のグレアの軽減を図っています。また、遮光対策のフードやルーバーもオプションとしてご用意しています。

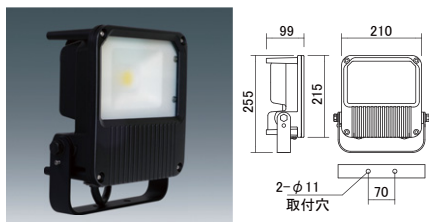
### 省エネ

JT358W(83W)は、水銀ランプ400Wと比較すると、明るさは同等で、消費電力を約81%削減することができます。

# GSユアサのLED投光照明器具は、“コンパクト＆使いやすさ”が魅力！

## LED投光照明器具

### 40W（水銀ランプ150W相当）



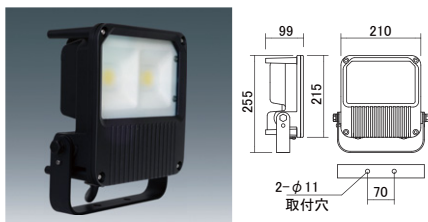
#### JT148WA

オープン価格  
電源装置内蔵

- 防水の種類／防沫形 (IP44)
- 仕様／本体：アルミダイカスト  
グローブ：強化ガラス（拡散）
- 塗装色／ブラック
- 質量／約3.8kg

- 入力電圧／AC100V/200V/240V
- 入力電流／0.395A/0.205A/0.178A
- 消費電力／39.4W/39.3W/39.6W
- 入力容量／39.5VA/41.0VA/42.7VA
- 器具光束／5,300 lm
- 1/10ビーム角／135° /150°
- 相関色温度／5,000K（昼白色）
- 平均演色評価数／Ra70
- LEDモジュール寿命／60,000時間
- 耐雷サージ性能／15kV（コモンモード）
- 固有エネルギー消費効率／  
134.5lm/W/134.8lm/W/133.8lm/W

### 78W（水銀ランプ300W相当）



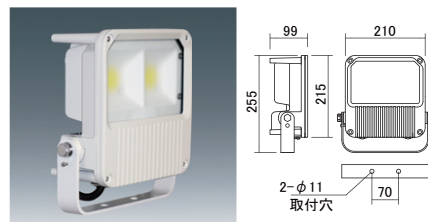
#### JT248WA

オープン価格  
電源装置内蔵

- 防水の種類／防沫形 (IP44)
- 仕様／本体：アルミダイカスト  
グローブ：強化ガラス（拡散）
- 塗装色／ブラック
- 質量／約4.2kg

- 入力電圧／AC100V/200V/240V
- 入力電流／0.781A/0.397A/0.342A
- 消費電力／77.8W/76.3W/76.5W
- 入力容量／78.1VA/79.4VA/82.1VA
- 器具光束／9,600 lm
- 1/10ビーム角／139° /137°
- 相関色温度／5,000K（昼白色）
- 平均演色評価数／Ra70
- LEDモジュール寿命／60,000時間
- 耐雷サージ性能／15kV（コモンモード）
- 固有エネルギー消費効率／  
123.3lm/W/125.8lm/W/125.4lm/W

### 83W（水銀ランプ400W相当）



#### JT358W

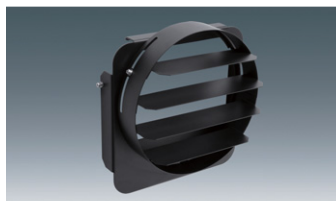
オープン価格  
電源装置内蔵

- 防水の種類／防沫形 (IP44)
- 仕様／本体：アルミダイカスト  
グローブ：強化ガラス（拡散）
- 塗装色／オフホワイト
- 質量／約4.5kg

- 入力電圧／AC100V/200V/240V
- 入力電流／0.842A/0.440A/0.387A
- 消費電力／83.4W/81.2W/81.4W
- 入力容量／84.2VA/88.0VA/92.9VA
- 器具光束／12,000 lm
- 1/10ビーム角／140° /150°
- 相関色温度／5,000K（昼白色）
- 平均演色評価数／Ra70
- LEDモジュール寿命／60,000時間
- 耐雷サージ性能／15kV（コモンモード）
- 固有エネルギー消費効率／  
143.9lm/W/147.8lm/W/147.4lm/W

## LED投光照明器具用オプション

### 回転式ルーバー

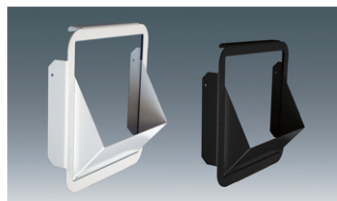


#### SGL15980-00

オープン価格

- 仕様／ステンレス鋼板
- 塗装色／ブラック
- 質量／約1.1kg

### 後方カットフード

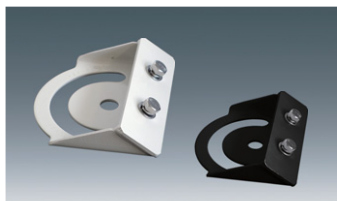


#### GL0355 / GL0355-02

オープン価格

- 仕様／ステンレス鋼板
- 塗装色／GL0355：オフホワイト  
GL0355-02：ブラック
- 質量／約0.5kg

### 脚座



#### GQ0357 / GQ0357-01

オープン価格

- 仕様／鋼板（溶融亜鉛メッキ仕上）
- 塗装色／GQ0357：オフホワイト  
GQ0357-01：ブラック
- 質量／約1.0kg

### ポールアダプタ



#### GA0356 / GA0356-04

オープン価格

- 仕様／鋼管
- 塗装色／GA0356：オフホワイト  
GA0356-04：ブラック
- 質量／約2.5kg
- 適合ポール径／φ89.1

※既設の器具から交換する場合は、必ず既設のHID安定器等を外してください。安定器に接続されますと、器具や部品の破損、感電、火災の原因となります。  
 ※LEDモジュールの寿命は、LEDの設計寿命です。その寿命を保証するものではありません。  
 ※白熱灯や放電灯などの一般光源と比較し、白色LED素子は色バラツキが大きい個々のLEDにより色味や明るさが異なる場合がありますのでご了承ください。  
 ※LEDは寿命後も光束低下を続けますが、不点灯になりにくい性質があります。  
 照明設備として適切な安全性を確保するためには従来の球切ではなく、使用時間管理による適切な交換が必要となります。  
 ※照明器具には寿命があります。設置して8～10年経つと、外観に異常がなくても内部の劣化が進行しています。点検・交換をおすすめします。  
 ※商品改良のため、仕様・外観は予告なしに変更することがありますのでご了承ください。

## 株式会社 GSユアサ 産業電池電源事業部 ライティング本部

この商品に関するお問い合わせは…

### ■営業拠点

#### 東日本販売グループ

〒105-0011 東京都港区芝公園1丁目7番13号

TEL 03-5402-5720 FAX 03-5402-5725

#### 西日本販売グループ

〒601-8520 京都市南区吉祥院西ノ庄猪之馬場町1番地

TEL 075-312-2765 FAX 075-316-3347

### ■事業所所在地

本部 〒601-8520 京都市南区吉祥院西ノ庄猪之馬場町1番地

<http://lighting.gs-yuasa.com>

お客様相談室 ☎ 0120-431-211 受付時間：月曜～金曜 午前9時～午後5時（所定の休日除く）

初版：2017年03月01日  
PR035